

MINI K Range Øi 20-42 mm (0,78"-1,78")

fresatubi portatile GBC • GBC portable pipe beveling machines



Fresatubi MINI K con motorizzazione pneumatica con ingombro limitato a 60 mm per lavorazione in spazi ridotti.

Pipe beveler MINI K, pneumatic version, with 60mm body and cutter head for jobs in restricted access areas.

MINI K E



Disponibile anche in versione con motorizzazione elettrica, facilmente intercambiabile con motore pneumatico.

Electric version available with a conversion kit to easily change pneumatic to electric.

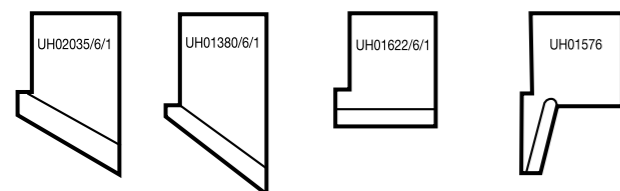


Per lavorazioni ripetitive e' disponibile un bloccaggio pneumatico automatico.

Auto locking device available for time saving in repetitive work.

UTENSILI DA SMUSSO CONSIGLIATI

EXAMPLES OF CUTTER BITS



CAMPO DI LAVORO:
20 - 42 mm Ø INT.
(OPTIONAL DA 12,5 mm).

PRESTAZIONI:
SMUSSO E LAMATURA TUBI
FINO A 1 1/2".

MATERIALI:
ACCIAI AL CARBONIO, INOX, ALTRI.

ALIMENTAZIONE:
PNEUMATICA O ELETTRICA.

NOTE:
MACCHINA COMPATTA E
ULTRALEGGERA PER ESECUZIONE
SMUSSE SU PICCOLE TUBAZIONI DI
CALDAIE, SCAMBIATORI E SKETCH IN
OPERA, DI ELEVATE PRESTAZIONI IN
VELOCITA' E PRECISIONE.

RANGE:
20 - 42 mm i/d
(OPTIONAL FROM 12,5 mm i/d).

FUNCTIONS:
BEVELLING, FACING,
COUNTERBORING.

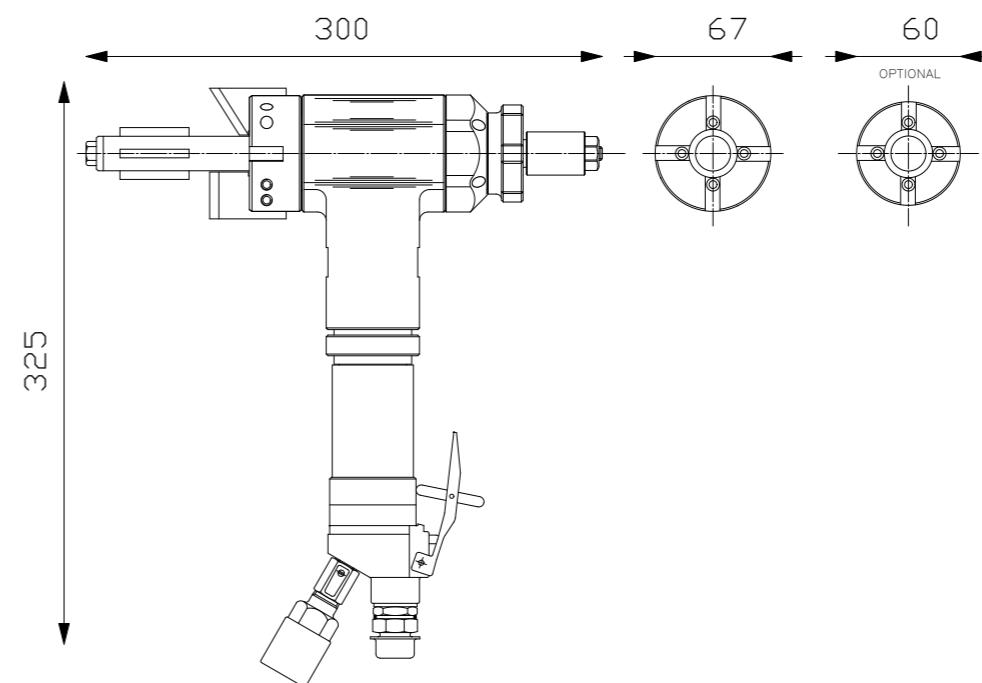
MATERIALS:
ANY KIND OF STEEL.

POWER:
PNEUMATIC/ELECTRIC.

NOTE:
THE MINI MACHINE IS A
LIGHTWEIGHT AND POWERFUL PIPE
BEVELLER. THE BEST IN POWER
STATION SHUT-DOWN WORK THANKS
TO ITS REDUCED SIZE, EASY
HANDLING AND QUICK SET UP.

DATI TECNICI - TECHNICAL FEATURES

		MINI K	MINI K E
Capacità di bloccaggio	mm (Ø i.)	20-42	20-42
Locking range	mm (Ø id.)	20-42	20-42
Velocità a vuoto	gg/min	245	250
Idle speed	Rpm	245	250
Coppia alla potenza massima	Nm	29	45
Torque	Nm	29	45
Avanzamento assiale	mm	23	23
Feeding stroke	mm	23	23
Potenza motore pneumatico	Hp (W)	0,583 (430)	-
Pneumatic motor power	Hp (W)	0,583 (430)	-
Consumo aria	L/min	440	-
Air consumption	cfm	15-18	-
Pressione aria	bar	6	-
Air pressure	psi	90	-
Connessione attacco entrata aria	pollici	1/2"	-
Air hose connection	inches	1/2"	-
Potenza motore elettrico	Watt	-	670
Electric motor power	Watt	-	670
Tensione	Volt	-	110/220
Voltage	Volt	-	110/220
Frequenza	Hz	-	50
Frequency (cycles)	Hz	-	50
Emissione acustica max	dB	75	75
Max noise level	dB	75	75
Peso macchina	Kg	4,8	5,5
Unit weight	Kg	4,8	5,5



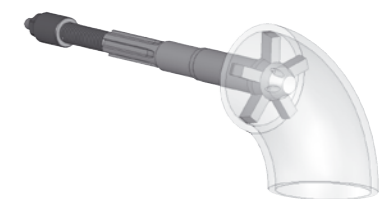
OPTIONALS



ALBERI RIDOTTI
INTERCambiabili PER LAVORAZIONE DI
TUBI DA 12,5 mm A 21 mm Ø INT.

REDUCED SHAFTS
WITH A CHOICE OF INTERCHANGEABLE
TOPS TO COVER A RANGE FROM 12,5
mm to 21 mm i/d.

Albero Shaft	Capacità blocc. (Ø i.) mm	Locking range (i/d.) inches
12,4 Ø	12,5 - 15	0.49 - 0.59
13,9 Ø	14 - 18	0.55 - 0.71
16,9 Ø	17 - 21	0.67 - 0.83
kit	12,5 - 21	0.49 - 0.83



ALBERI PER CURVE
INTERCambiabili PER LAVORAZIONE DI
QUALSIASI RAGGIO DA 25 A 51 mm
Ø INT.

ELBOW LOCKING SHAFTS
AVAILABLE TO COVER A RANGE FROM
25 TO 51 mm i/d.

Albero Shaft	Capacità blocc. (Ø i.) mm	Locking range (i/d.) inches
25 Ø	25 - 39	0.98 - 1.54
35 Ø	38 - 51	1.50 - 2.01
25+35 kit	25 - 51	0.98 - 2.01

Tutte le unità GBC vengono fornite complete di alette di bloccaggio, chiavi di servizio, disegni, istruzioni e certificato di garanzia e collaudo. Ogni macchina è protetta da una robusta cassetta. Per i modelli pneumatici è consigliato l'uso di filtro e lubrificatore GBC.

All units are supplied complete with all gripping segments to cover the full range of the machine. Service tools, drawings, instruction manual and warranty certificate are also supplied as standard. Each machine is supplied with a protective carrying case. We strongly recommend the use of the GBC portable filter lubricator with all our pneumatic models.

